



ESTRICHMASCHINEN

Entwicklung – Produktion – Vermarktung



PRODUKTKATALOG | GESAMTÜBERSICHT



KONSTRUKTION
UND ENTWICKLUNG



PRODUKTION
MADE IN GERMANY



REPARATUR, WARTUNG,
INSTANDHALTUNG



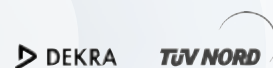
UMFASSENDE
SERVICELEISTUNGEN

INHALT

	Seite
Estrichmaschinen – Diesel (Druckluftförderer)	5
BMS alpha CR	6
BMS alpha CR Styropor	8
<hr/>	
Estrichmaschinen – Elektro (Druckluftförderer)	11
BMS alpha E32 VARIO	12
BMS alpha E63 Plus	14
<hr/>	
Fließestrich-Maschinen (Schneckenpumpen)	
BMS alpha CR FLUID (Diesel)	16
BMS FLUID FD200 (Diesel)	18
BMS FLUID E32 (Elektro)	20
BMS FLUID E63 (Elektro)	22
<hr/>	
Mischkessel – Elektro	
BMS MiniMix 265 (Elektro)	24
BMS BigMix 650 (Elektro)	26
<hr/>	
Sonderlackierungen und Kundenbeschriftung	28
Zusatzausstattungen	29
<hr/>	
Vollautomatische Estrichsysteme für Zement- und Fließestrich – Neue Produktlinie	31
BMS TITAN F	32
BMS TITAN Z	34
<hr/>	
International gefragt	36
Ihre Ansprechpartner	38

DEKRA- und TÜV-Stützpunkt

Unsere Premium-Partner





BMS – DER SPEZIALIST FÜR ESTRICHMASCHINEN.

Wir entwickeln, produzieren und vermarkten Estrichmaschinen sowie vollautomatische Estrichsysteme. Unsere Produkte sind bis ins kleinste Detail durchdacht – für Höchstleistung auf jeder Baustelle, Tag für Tag.

Der Name BMS steht weltweit für Innovation, technische Exzellenz, erstklassige Qualität und absolute Zuverlässigkeit. Wir bieten nicht nur starke Maschinen, sondern auch engagierten Service und persönliche Beratung – partnerschaftlich, professionell und immer auf Augenhöhe. Für Profis weltweit ein Gütesiegel – für uns Ehrensache: Unsere Produkte sind „Made in Germany“.

Seit unserer Gründung im Jahr 1999 sind wir international erfolgreich. In über 40 Ländern weltweit sind unsere Maschinen im Einsatz – kraftvoll, effizient und langlebig. Unser kontinuierliches Wachstum unterstreicht unsere führende Rolle in der Branche.

BMS – ein Familienunternehmen mit Herz, Weitblick und klarer Vision.







BMS SETZT MAßSTÄBE.

ALPHA ESTRICHMASCHINEN DIESELAUSFÜHRUNGEN.

ERSTKLASSIGE VERARBEITUNG.

hochwertig, funktionell und robust.

LANGLEBIGE EDELSTAHLHAUBEN.

enorm stabil bei gleichzeitig hochwertiger Optik.

PERFEKTE LEISTUNG.

dank starkem 3-Zylinder DEUTZ-Dieselmotor und maßgeschneidertem BMS-Verdichter.

WIRTSCHAFTLICH.

bei attraktiver Preisgestaltung.

INNOVATIVES KÜHLSYSTEM PATENTIERT.

mehr Kühlleistung über zwei hydraulisch angetriebene Lüfter.

HÖCHSTER SICHERHEITSSTANDARD.

gemäß dem TÜV-Verfahren geprüft und zertifiziert.

BESTER LÄRM-/UMWELTSCHUTZ.

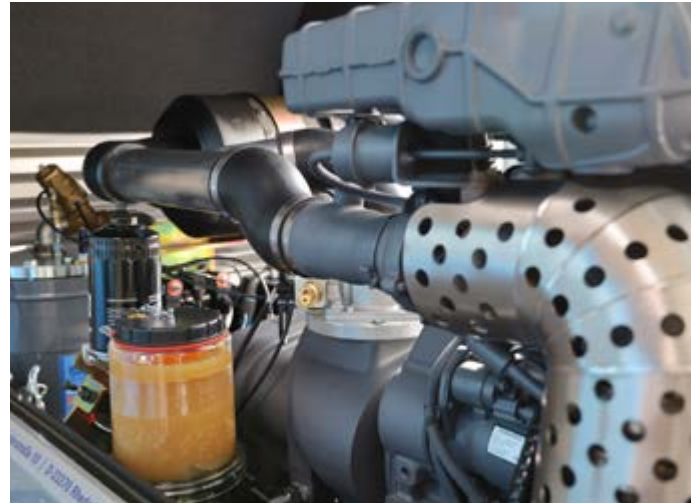
emissionsarmer Motor, deutlich reduzierte Kühler-Abluftgeräusche.

ALPHA CR. STARK – EFFIZIENT – ÖKOLOGISCH.

Die alpha CR ist das neueste Spitzenprodukt von BMS. Technisch brillant und leistungsstark. Sie erfüllt die neueste Abgasnorm EU Stage V.

Die Maschine ist mit einem 44,5 kW DEUTZ-Motor und einem Hochleistungsverdichter ausgestattet. Sein hohes Drehmoment verdankt der DEUTZ-Dieselmotor den 2,2 Litern Hubraum. Die alpha CR kann auf der Baustelle – je nach Anforderung – im Spar- oder Powerbull-Modus betrieben werden. Im Sparmodus ist die alpha CR besonders leise, sehr ökologisch und kraftstoffsparend.

Auf Knopfdruck kann bei hohem Leistungsbedarf der Powerbull-Modus zugeschaltet werden. Die Luftleistung liegt dann bei bis zu 6 m³/min. Die alpha CR hat dann eine höhere Pumpleistung als eine herkömmliche 4-Zylinder-Maschine. Die alpha CR ist selbstverständlich mit dem bewährten BMS-Kühlsystem ausgestattet. Für den harten Baustellenbetrieb bei allen Wetterlagen unverzichtbar.



Zwei in Eins durch DEUTZ Common-Rail-Technik. Mehr Power auf Knopfdruck, im Sparmodus effizient, umweltfreundlich und sparsam.

**TECHNISCHE DATEN**

	STANDARD	BESCHICKER	BESCHICKER / SCHRAPPER
max. Förderdruck	8,5 bar	8,5 bar	8,5 bar
Förderentfernung*	200 m	200 m	200 m
Förderhöhe*	30 Etagen	30 Etagen	30 Etagen
Kompressor	BMS bis 6 m ³ /min	BMS bis 6 m ³ /min	BMS bis 6 m ³ /min
Antriebsmotor	DEUTZ TD 2.2 44,5 kW	DEUTZ TD 2.2 44,5 kW	DEUTZ TD 2.2 44,5 kW
Fahrwerk/Achse	2.000 kg	2.000 kg	2.000 kg
Gewicht (ausstattungsabhängig)	1.760 kg	1.830 kg	1.980 kg
Länge	4.620 mm	4.830 mm	4.830 mm
Breite	1.555 mm	1.555 mm	1.555 mm
Höhe	1.585 mm	2.360 mm	2.700 mm
Befüllhöhe	920 mm	450 mm	450 mm
max. Korngröße	16 mm	16 mm	16 mm
Druckstutzen	VT 70	VT 70	VT 70
Volumen Beschicker	–	310 Liter	310 Liter
Tankinhalt	75 Liter	75 Liter	75 Liter

* Alle Angaben sind Erfahrungswerte und materialabhängig. Änderungen in Konstruktion und Ausführung sowie Irrtümer und Druckfehler sind vorbehalten.



Das bewährte BMS-Kühlsystem – mehr Kühlleistung über zwei hydraulisch angetriebene Lüfter.



Auf Knopfdruck mehr Leistung. Serienmäßig mit Powerbull-Modus ausgestattet.

ERHÄLTlich
IN AUSFÜHRUNG



STANDARD

BMS SETZT MAßSTÄBE. HOCHWERTIGE AUSTATTUNG SERIENMÄßIG.

- ✓ Mehr Leistung durch Powerbull-Modus
- ✓ Einstellbare Mischzeitautomatik
- ✓ Sicherheitsabschaltung am Domsieb
- ✓ Automatische 2 bar Abschaltung
- ✓ Einfacher Riemenwechsel am Mischwerk
- ✓ Mischkessel aus eigener Produktion
- ✓ Wertbeständige langlebige Haube aus rostfreiem Edelstahl
- ✓ Höchste Rostresistenz des Rahmens durch KTL-Beschichtung
- ✓ Schrappergeschwindigkeit individuell einstellbar
- ✓ Betanken leicht gemacht, Tankeinfüllstutzen außen
- ✓ Stabile Kotflügel als Ablagefläche
- ✓ Abschließbare Werkzeugkiste
- ✓ Integrierter Arbeitsscheinwerfer
- ✓ Höhenverstellbare Anhängervorrichtung
- ✓ Stabiles Fahrwerk mit mechanischer Auflaufbremse und zentraler Höhenverstellung
- ✓ Im Schalleistungspegel gemäß Richtlinie 2000/14/EG
- ✓ Hochfeste Verschleißbleche



BESCHICKER



BESCHICKER /
SCHRAPPER

BMS ALPHA CR



PLUSPUNKTE. ZUSATZAUSTATTUNGEN.

- + Siloaufbau und Silosteuerung
- + Longlife Bleche (8 mm stark)
- + Hochfeste Panzerbleche (10 mm stark)
- + Stahl- oder Kunststoff-Klöpferböden
- + Zwei Filterkörbe für Kühlsystem verzinkt mit Magnetfuß und Filtermützen
- + 100 km/h Zulassung
- + Air-Strahlpistole/Reinigungspistole
- + Arbeitsscheinwerfer 108 Watt LED
- + GPS-Ortungssystem
- + Kundenbeschriftung/Sonderlackierung
- + Trichteraufsatz Styropor
- + Verschleißschiene
- + Ersatzradhalter
- + Kranösen
- + Heckplane



ALPHA CR STYROPOR. FÜR SPEZIELLE ANWENDUNGEN.

Die BMS alpha CR Styropor ist für ein wirtschaftlich effizientes Mischen und Verlegen von Leichtestrich wie Styropor zur Isolierung gebaut. Die BMS alpha CR Styropor ist mit einem 650 Liter Mischkessel ausgestattet. Durch den großen Kessel kann Leichtestrich wesentlich schneller und effizienter verlegt werden. Zusätzlich ist die Styropormaschine mit speziellen Filterkörben für das alpha Kühlsystem ausgestattet. So wird ein verstopfen der Kühler mit Styropor verhindert. Besonders effizient arbeitet die BMS alpha CR Styropor mit 500 Liter Styroporgebinden.



TECHNISCHE DATEN

	STYROPOR	AUSSTATTUNGSMERKMALE
max. Förderdruck	8,5 bar	<ul style="list-style-type: none"> • 650 Liter Mischkessel, 10 mm Wandstärke, ausgekleidet mit hochfesten Verschleißblechen, großer Trichter, zusätzlicher Wartungsdeckel, spezielles Mischwerk. • DEUTZ TD 2.2. 44,5 kW, Hochleistungsverdichter mit bis 6 m³/min Luftleistung, max. 8,5 bar. • Kühlsystem mit zwei angetriebenen hydraulischen Lüftern und speziellen Filterkörben, die ein Verstopfen der Kühler durch Styropor verhindern. • Höhergelegtes Fahrwerk mit einer stabilen Achse und großer Bremsanlage.
Förderentfernung*	200 m	
Förderhöhe*	30 Etagen	
Kompressor	BMS bis 6 m ³ /min	
Antriebsmotor	DEUTZ TD 2.2 44,5 kW	
Fahrwerk/Achse	2.500 kg	
Gewicht (ausstattungsabhängig)	2.200 kg	
Länge	4.500 mm	
Breite	1.500 mm	
Höhe	1.710 mm	
Befüllhöhe	920 mm	
max. Korngröße	16 mm	
Druckstutzen	VT 70	
Volumen Beschicker	–	
Tankinhalt	75 Liter	

* Alle Angaben sind Erfahrungswerte und materialabhängig. Änderungen in Konstruktion und Ausführung sowie Irrtümer und Druckfehler sind vorbehalten.



MEHR SICHERHEIT. **UNVERGLEICHLICHER KOMFORT.**

- ✓ Sicherheitsabschaltung am Domsieb
- ✓ Einfacher Riemenwechsel am Mischwerk
- ✓ Mischkessel aus eigener Produktion
- ✓ Wertbeständige langlebige Haube aus rostfreiem Edelstahl
- ✓ Höchste Rostresistenz des Rahmens durch KTL-Beschichtung
- ✓ Betanken leicht gemacht, Tankeinfüllstutzen außen
- ✓ Stabile Kotflügel als Ablagefläche
- ✓ Abschließbare Werkzeugkiste
- ✓ Integrierter Arbeitsscheinwerfer
- ✓ Höhenverstellbare Anhängervorrichtung
- ✓ Stabiles Fahrwerk mit mechanischer Auflaufbremse und zentraler Höhenverstellung
- ✓ Serienmäßige 2,5 t Achse
- ✓ Im Schalleistungspegel gemäß Richtlinie 2000/14/EG
- ✓ Hochfeste Verschleißbleche
- ✓ Zwei Filterkörbe für Kühlsystem verzinkt mit Magnetfuß und Filtermützen

BMS ALPHA CR STYROPOR



PLUSPUNKTE. **ZUSATZAUSTATTUNGEN.**

- + Automatische Wasserdosierung mit einstellbarer Wassermenge
- + großer Trichter erleichtert das Befüllen mit 500 Liter Säcken
- + Silo-Drehklappe – für schnelleres Befüllen des Kessels
- + Zusätzlicher Wartungs-Mannlochdeckel am Kessel
- + Zusätzlicher Reinigungsabfluss am Kessel
- + 100 km/h Zulassung
- + Air-Strahlpistole/Reinigungspistole
- + Arbeitsscheinwerfer 108 Watt LED
- + Kundenbeschriftung/Sonderlackierung
- + GPS-Ortungssystem
- + Ersatzradhalter
- + Heckplane







ZUKUNFT UNTER STROM. **ELEKTRO-PRODUKTLINIE**

SEHR SPARSAM. **KEIN KRAFTSTOFFVERBRAUCH.**

Die elektrisch betriebenen Estrichmaschinen werden mit konventionellem Baustrom betrieben.

SEHR LEISE. **KEIN CO² AUSSTOSS.**

Das Arbeiten ist jederzeit ohne Ruhestörung möglich. Es entstehen keine Abgas- und Feinstaubbelastungen.

SEHR **WIRTSCHAFTLICH.**

Die Maschinen amortisieren sich durch die Nutzung des Baustellenstroms deutlich schneller.

WARTUNGSKOSTEN **SEHR GERING.**

Motorinspektionen sind nicht erforderlich.

HÖCHSTE SICHERHEITSSTANDARDS.

Gemäß TÜV-Verfahren geprüft und zertifiziert.

HOCHWERTIG. **ERSTKLASSIGE VERARBEITUNG.**

Alle Estrichmaschinen sind funktional und robust – made in Germany.

LANGLEBIGE **EDELSTAHLHAUBEN.**

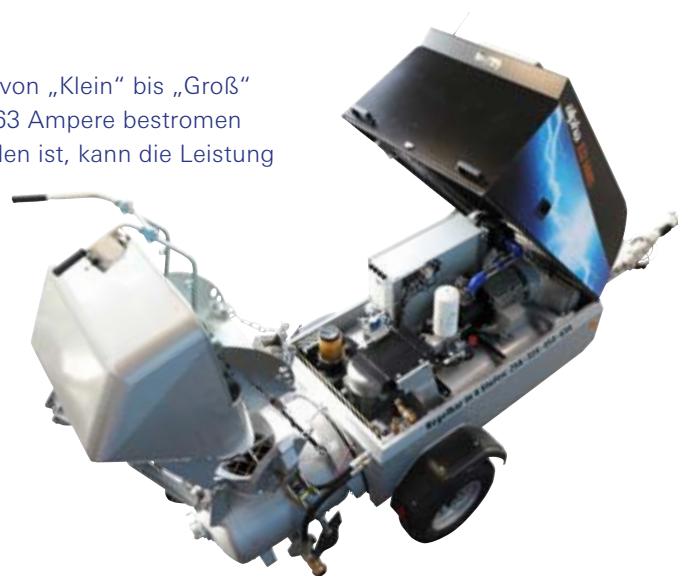
Zum Einsatz kommt Edelstahl in höchster Qualität. Kessel und Vorratsspeicher sind aus eigener Produktion.

BMS ALPHA E32 VARIO. **REGELBAR IN 4 STUFEN.**

Die elektrisch betriebene Estrichmaschine lässt sich flexibel auf die Baustellenbedürfnisse anpassen. Sie ist in 4 Stufen regelbar: 25A – 32A – 45A – 63A.

Die alpha E32 Vario ist für Estrichleger interessant, die auf Baustellen von „Klein“ bis „Groß“ arbeiten. Das Besondere ist, dass sich die Maschine sogar mit bis zu 63 Ampere bestromen lässt. Vorteil: Sobald ein 63 Ampere-Stecker auf der Baustelle vorhanden ist, kann die Leistung soweit hoch gedreht werden, dass deutlich längere Schlauchlängen als bei einer herkömmlichen alpha E32 Ampere-Maschine realisierbar sind. Weil auf kleineren Baustellen der Stromkasten trotz 32 Ampere häufig lediglich mit 25 Ampere abgesichert ist, hat BMS die Elektromaschine so konstruiert, dass sie bereits bei 25 Ampere Eingangsstrom läuft. Ein weiteres Plus der E32 Vario.

Durch den Einsatz eines Frequenzumrichters ist der Elektromotor besonders effizient. Durch die 4-stufige Regeltechnik lässt sich die Maschine flexibler auf Baustellen einsetzen, ganz gleich welcher Baustellenstrom vorhanden ist.



TECHNISCHE DATEN

	STANDARD	BESCHICKER	BESCHICKER / SCHRAPPER
max. Förderdruck	bis 8 bar	bis 8 bar	bis 8 bar
Förderentfernung*	bis 140 m	bis 140 m	bis 140 m
Speicherbehälter	580 L	580 L	580 L
Kompressor	bis 3 m ³ / min	bis 3 m ³ / min	bis 3 m ³ / min
Antriebsmotor	bis 20 kW / 5,5 kW	bis 20 kW / 5,5 kW	bis 20 kW / 5,5 kW
Fahrwerk/Achse	2.000 kg	2.000 kg	2.000 kg
Gewicht (ausstattungsabhängig)	1.780 kg	1.920 kg	1.990 kg
Länge	4.620 mm	4.830 mm	4.830 mm
Breite	1.555 mm	1.555 mm	1.555 mm
Höhe	1.585 mm	2.360 mm	2.700 mm
Befüllhöhe	920 mm	450 mm	450 mm
max. Korngröße	16 mm	16 mm	16 mm
Druckstutzen	VT 70	VT 70	VT 70
Volumen Beschicker	–	310 Liter	310 Liter

* Alle Angaben sind Erfahrungswerte und materialabhängig.
Änderungen in Konstruktion und Ausführung sowie Irrtümer und Druckfehler sind vorbehalten.

HÖCHSTE QUALITÄT. MODERNSTE TECHNIK.

- ✓ Sicherheitsabschaltung am Domsieb
- ✓ Automatische 2 bar Abschaltung
- ✓ Mischkessel aus eigener Produktion
- ✓ Wertbeständige langlebige Haube aus rostfreiem Edelstahl
- ✓ Höchste Rostresistenz des Rahmens und des Kessels durch KTL-Beschichtung
- ✓ inkl. Kabelhalter und 30 m Elektrokabel
- ✓ Stabile Kotflügel als Ablagefläche
- ✓ Abschließbare Werkzeugkiste
- ✓ Integrierter Arbeitsscheinwerfer
- ✓ Höhenverstellbare Anhängervorrichtung
- ✓ Stabiles Fahrwerk mit mechanischer Auflaufbremse und zentraler Höhenverstellung
- ✓ Einstellbare Mischzeitautomatik



Leistung in 4 Stufen regelbar



Kabelhalter zum einfachen Aufrollen des Zuleitungskabels.



Die leistungsstarke Verdichereinheit

ERHÄLTlich
IN AUSFÜHRUNG



STANDARD



BESCHICKER



BESCHICKER /
SCHRAPPER

BMS ALPHA E32 VARIO



PLUSPUNKTE. ZUSATZAUSSTATTUNGEN.

- + Siloaufbau und Silosteuerung
- + Longlife Bleche (8 mm stark)
- + Hochfeste Panzerbleche (10 mm stark)
- + Stahl- oder Kunststoff-Klöpferböden
- + 100 km/h Zulassung
- + Air-Strahlpistole/Reinigungspistole
- + Arbeitsscheinwerfer 108 Watt LED
- + Kundenbeschriftung/Sonderlackierung
- + Ersatzradhalter
- + Verschleißschiene
- + Trichteraufsatz Styropor
- + Kranösen
- + Heckplane



BMS ALPHA E63. VOLLE ELEKTROPOWER.

Die alpha E63 wurde speziell für den Einsatz auf Baustellen mit konventionellem Baustrom entwickelt. Durch den frequenzgeregelten Drehstrommotor kann die alpha E63 an alle Baustromverteiler angeschlossen werden.

Die Betriebssicherheit ist jederzeit garantiert. Und die Leistung kann vor Ort von 50 Ampere bis 63 Ampere flexibel eingestellt werden. Der frequenzgesteuerte 30 kW Elektromotor verleiht der alpha E63 ihre ganze Kraft. Dabei entstehen keine Emissionen, es entsteht kein CO₂-Ausstoß. Außerdem reduziert sich die Geräuschentwicklung hörbar.



TECHNISCHE DATEN

	STANDARD	BESCHICKER	BESCHICKER / SCHRAPPER
max. Förderdruck	8 bar	8 bar	8 bar
Förderentfernung*	180 m	180 m	180 m
Kompressor	bis 4,5 m ³ /min	bis 4,5 m ³ /min	bis 4,5 m ³ /min
Antriebsmotor	30 kW	30 kW	30 kW
Fahrwerk/Achse	2.000 kg	2.000 kg	2.000 kg
Gewicht (ausstattungsabhängig)	1.640 kg	1.780 kg	1.870 kg
Länge	4.620 mm	4.830 mm	4.830 mm
Breite	1.555 mm	1.555 mm	1.555 mm
Höhe	1.585 mm	2.360 mm	2.700 mm
Befüllhöhe	920 mm	450 mm	450 mm
max. Korngröße	16 mm	16 mm	16 mm
Druckstutzen	VT 70	VT 70	VT 70
Volumen Beschicker	–	310 Liter	310 Liter

* Alle Angaben sind Erfahrungswerte und materialabhängig.
Änderungen in Konstruktion und Ausführung sowie Irrtümer und Druckfehler sind vorbehalten.

VOM SPEZIALISTEN. BIS INS DETAIL DURCHDACHT.

- ✓ Sicherheitsabschaltung am Domsieb
- ✓ Automatische 2 bar Abschaltung
- ✓ Einfacher Riemenwechsel am Mischwerk
- ✓ Mischkessel aus eigener Produktion
- ✓ Wertbeständige langlebige Haube aus rostfreiem Edelstahl
- ✓ Höchste Rostresistenz des Rahmens durch KTL-Beschichtung
- ✓ inkl. Kabelhalter und 30 m Elektrokabel
- ✓ Stabile Kotflügel als Ablagefläche
- ✓ Abschließbare Werkzeugkiste
- ✓ Integrierter Arbeitsscheinwerfer
- ✓ Höhenverstellbare Anhängervorrichtung
- ✓ Stabiles Fahrwerk mit mechanischer Auflaufbremse und zentraler Höhenverstellung
- ✓ Hochfeste Verschleißbleche
- ✓ Einstellbare Mischzeitautomatik



Der frequenzgesteuerte 30 kW Elektromotor



Kabelhalter zum einfachen Aufrollen des Zuleitungskabels.

ERHÄLTlich
IN AUSFÜHRUNG



STANDARD



BESCHICKER



BESCHICKER /
SCHRAPPER

BMS ALPHA E63 PLUS



PLUSPUNKTE. ZUSATZAUSSTATTUNGEN.

- + Siloaufbau und Silosteuerung
- + Longlife Bleche (8 mm stark)
- + Hochfeste Panzerbleche (10 mm stark)
- + Stahl- oder Kunststoff-Klöpferböden
- + Filterkorb für Kühlsystem verzinkt mit Magnetfuß und Filtermütze
- + 100 km/h Zulassung
- + Air-Strahlpistole/Reinigungspistole
- + Arbeitsscheinwerfer 108 Watt LED
- + Kundenbeschriftung/Sonderlackierung
- + Ersatzradhalter
- + Trichteraufsatz Styropor
- + Verschleißschiene
- + Kranösen
- + Heckplane



ALPHA CR FLUID. EFFIZIENT UND LEISTUNGSSTARK.

Die Fließestrichmaschine ist auf Basis der alpha CR-Baureihe entwickelt worden. Sie ist für Estrichleger konzipiert, die besonders hohe Anforderungen an ihre Maschine stellen. Die alpha CR fluid ist mit einem 44,5 kW DEUTZ-Motor ausgestattet. Sein hohes Drehmoment verdankt der Motor seinen 2,2 Liter Hubraum. Neben der zukunftsweisenden neuen Motorentechnik hat BMS diese Anlage mit dem neuartigen Eco-Modus ausgestattet. Die Maschine reduziert die Motordrehzahl automatisch, wenn kein Material gefördert wird. Deshalb ist die neue alpha CR fluid besonders leise, sparsam und wirtschaftlich. Sie erfüllt die EU Stage V Abgasnorm.

Das von BMS entwickelte und bewährte Hydrauliksystem wurde auch in dieser Maschine verbaut. Es ist robust und leistungsstark. Die Hydraulikpumpe wird direkt angesteuert und arbeitet besonders effizient. Die Fördergeschwindigkeit lässt sich stufenlos regulieren. Im Display werden alle relevanten Informationen angezeigt. Außerdem sorgt die zusätzlich eingebaute Rührwelle im Förderbehälter dafür, dass das Material immer in Bewegung ist. Damit ist sichergestellt, dass sich das Mischgut nicht absetzt. Die Anlage ist – wie alle alpha-Maschinen – mit dem bewährten BMS-Kühlsystem ausgestattet.



DEUTZ TD 2.2 Motor mit Hydraulik-Einheit



TECHNISCHE DATEN

	STANDARD
max. Förderdruck	40 bar
Förderentfernung*	200 m
Förderhöhe*	30 Etagen
Förderleistung*	bis 20 m³/h
Antriebsmotor	DEUTZ TD 2.2 44,5 kW
Fahrwerk/Achse	2.000 kg
Gewicht (ausstattungsabhängig)	1.500 kg
Länge	4.300 mm
Breite	1.500 mm
Höhe	1.590 mm
Befüllhöhe	930 mm
Volumen Förderbehälter	400 Liter
max. Korngröße	12 mm
Tankinhalt	75 Liter



* Alle Angaben sind Erfahrungswerte und materialabhängig. Änderungen in Konstruktion und Ausführung sowie Irrtümer und Druckfehler sind vorbehalten.

Robuste 6-Kanalfunkfernbedienung



Display – durch Panzerglas geschützt



Zusätzliche Rührwelle im 400 Liter Förderbehälter



Das bewährte Hydrauliksystem



MEHR SICHERHEIT. UNVERGLEICHLICHER KOMFORT.

- ✓ Anzeige der Fördergeschwindigkeit
- ✓ Sicherheitsabschaltung am Förderbehälter
- ✓ Wertbeständige langlebige Haube aus rostfreiem Edelstahl
- ✓ Höchste Rostresistenz des Rahmens und des Förderbehälters durch KTL-Beschichtung
- ✓ Betanken leicht gemacht, Tankeinfüllstutzen außen
- ✓ 6-Kanal-Funkfernbedienung
- ✓ Rechts-/Linkslauf der Förderschneckenrichtung
- ✓ Zusätzliche Rührwelle im Förderbehälter
- ✓ Rüttler für das Sieb
- ✓ Fördergeschwindigkeit stufenlos einstellbar
- ✓ Abschließbare Werkzeugkiste
- ✓ Integrierter Arbeitsscheinwerfer
- ✓ Höhenverstellbare Anhängervorrichtung
- ✓ Stabiles Fahrwerk mit mechanischer Auflaufbremse
- ✓ Im Schallleistungspegel gemäß Richtlinie 2000/14/EG

BMS ALPHA CR FLUID

ENTWICKELT FÜR MEGA-PROJEKTE
ALPHA CR FLUID XL
+ große Förderschnecke 2L8
+ extra großer Förderbehälter
+ stärkerer Hydraulikmotor



PLUSPUNKTE. ZUSATZAUSSTATTUNGEN.

- + Stromgenerator 5,5 kW/16 kW
- + Beschicker oder Beschicker/Schrapper
- + Manometer im Druckstutzen
- + Trockenlaufschutz
- + 100 km/h Zulassung
- + Arbeitsscheinwerfer 108 Watt LED
- + Kundenbeschriftung/Sonderlackierung
- + GPS-Ortungssystem
- + Heckplane
- + Ersatzradhalter



BMS FLUID FD200



BMS FLUID FD200. **KOMPAKT – EFFIZIENT – ZUVERLÄSSIG.**

Die BMS FLUID FD200 eignet sich ideal zum Fördern von Fließestrichmaterialien sowie Spritzbeton. Ausgestattet mit einem leistungsstarken 18,9-kW-Perkins-Dieselmotor ist sie perfekt für kleine bis mittlere Baustellen mit Schlauchlängen von bis zu 100 Metern geeignet. Das stabile, aufklappbare Gitter erleichtert den Zugang zusätzlich.

Dank der kompakten Leistungsklasse ist keine Abgasnachbehandlung erforderlich.
Kein Anhänger-Führerschein zum Ziehen erforderlich.
Serienmäßig verfügt sie über eine 100-km/h-Zulassung.
Das wartungsfreie Fahrwerk mit ungebremstem Fahrgestell sorgt für zusätzlichen Komfort im Alltag.

Die FD200 ist die ideale Lösung für alle, die maximale Flexibilität und Effizienz suchen – ohne Abstriche bei der Qualität.



TECHNISCHE DATEN

	STANDARD
max. Förderdruck	20 bar
Förderentfernung	100 m
Förderleistung	bis 15 m³/h
Antriebsmotor	Perkins 18,9 kW
Fahrwerk/Achse	750 kg
Gewicht (ausstattungsabhängig)	unter 750 kg
Länge	3.640 mm
Breite	1.200 mm
Höhe	1.230 mm
Befüllhöhe	1.130 mm
Volumen Förderbehälter	ca. 120 Liter
Max. Korngröße	12 mm
Tankinhalt	26 Liter



* Alle Angaben sind Erfahrungswerte und materialabhängig. Änderungen in Konstruktion und Ausführung sowie Irrtümer und Druckfehler sind vorbehalten.



Rüttler mit Sieb



Red Fire Förderschnecke



6-Kanal-Funkfernbedienung

HOCHWERTIGE AUSSTATTUNG SERIENMÄSSIG.

- ✓ Wertbeständige langlebige Haube aus rostfreiem Edelstahl
- ✓ Sicherheitsabschaltung am Förderbehälter
- ✓ Höchste Rostresistenz des Rahmens und des Förderbehälters durch KTL-Beschichtung
- ✓ 6-Kanal-Funkfernbedienung
- ✓ Rechts-/Linkslauf der Förderschneckenrichtung
- ✓ Rüttler für das Sieb
- ✓ Fördergeschwindigkeit stufenlos einstellbar
- ✓ Abschließbare Werkzeugkiste
- ✓ Höhenverstellbare Anhängervorrichtung
- ✓ Im Schallleistungspegel gemäß Richtlinie 2000/14/EG

BMS FLUID FD200

**OPTIONAL MIT GROSSER
FÖRDERSCNECKE 2L8
ZUM FÖRDERN VON SPRITZ-
BETON AUSRÜSTBAR.**





BMS FLUID E32. KLEIN – KOMPAKT – ELEKTRISCH.

Die kleine Fließ-Estrichmaschine ist zum Abpumpen von Fließestrich-Materialien geeignet. Die Elektromaschine wird mit einem 7,5 kW Motor angetrieben. Sie kann an alle Baustromverteiler mit einer 400 Volt/16 oder 32 Ampere Drehstromsteckdose angeschlossen werden.

Die BMS FLUID E32 ist für alle Estrichleger interessant, die nicht permanent große Projekte zu realisieren haben. Sie pumpt bis 100 m weit und hat eine max. Förderleistung von bis zu 10 m³/h.

Die Vorteile auf einen Blick: Keine Wartung, keine Dieselkosten, keine Bremse. Nur PKW-Führerschein zum Ziehen erforderlich. Serienmäßig mit 100 km/h-Zulassung. Leicht zu reinigen dank großer Reinigungsöffnung, Gitter aufklappbar und sehr stabil.



Elektromotor 7,5 kW 16A / 32A

TECHNISCHE DATEN

STANDARD	
Motor	Elektromotor 7,5 kW 16A / 32A
Fördergeschwindigkeit	Fördergeschwindigkeit stufenlos verstellbar
Stator/Rotor	„RED FIRE – BMS“
Förderleistung*	bis 10 m³/h
Behältergröße	ca. 120 Liter
Gewicht	unter 450 kg
Fahrwerk	ohne Bremse, höhenverstellbar, 100 km/h Zulassung

* Alle Angaben sind Erfahrungswerte und materialabhängig. Änderungen in Konstruktion und Ausführung sowie Irrtümer und Druckfehler sind vorbehalten.



Der 120 Liter Förderbehälter



Red Fire Förderschnecke



Große Reinigungsöffnung

DIE KLEINE PUMPSTATION. ELEKTROTECHNIK ÜBERZEUGT.

- ✓ 7,5 kW FU-geregelter Elektromotor, 400 Volt
- ✓ Anschließbar an alle Baustromverteiler mit 16A / 32A
- ✓ Rechts-/Linkslauf der Förderschneckendrehrichtung
- ✓ Leicht zu reinigen dank großer Reinigungsöffnung
- ✓ Gitter aufklappbar und sehr stabil
- ✓ Stabiles Fahrwerk
- ✓ Schutzgitter – Sicherheitsabschaltung
- ✓ Beleuchtung in 12 Volt oder 24 Volt
- ✓ Kugelkopfkupplung oder DIN-Zugöse
- ✓ 4-Kanal-Funkfernbedienung



Mit praktischer Fernbedienung

BMS FLUID E32



PLUSPUNKTE. ZUSATZAUSSTATTUNGEN.

- + Rüttler für das Sieb
- + Manometer im Druckstutzen
- + Trockenlaufschutz
- + 100 km/h Zulassung
- + Sonderlackierung/Kundenbeschriftung
- + Ersatzradhalter





BMS FLUID E63. KOMPAKT – SPARSAM – ELEKTRISCH.

Bei dieser Fließestrichmaschine handelt es sich um die größere Variante der bereits seit Jahren erfolgreich im Markt im Einsatz befindlichen elektrisch betriebenen FLUID E 32 zum Abpumpen des Materials auf der Baustelle. Die Elektromaschine wird mit einem 22 kW Motor angetrieben. Sie kann an alle Baustromverteiler mit einer 400 Volt / 32 oder 63 Ampere Drehstromsteckdose angeschlossen werden. Wenn kein 63 Ampere-Anschluss auf der Baustelle vorhanden ist, läuft die Maschine auch mit 32 Ampere-Stromzuführung. Sie pumpt bis 150 m weit und hat eine Förderleistung von bis zu 15 m³/h. Sie ist damit sogar der 3-Zylinder-Diesel-Pumpe fast ebenbürtig. Die Maschine ist äußerst geräuscharm und sparsam im Energieverbrauch bei einem gleichzeitig sehr guten Preis-/Leistungsverhältnis.

Die Vorteile auf einen Blick:
Keine Wartung, keine Dieseldkosten,
keine Bremse, nur PKW-Führerschein
zum Ziehen erforderlich. Leicht zu reinigen
dank großer Reinigungsöffnung,
Gitter schwenkbar und sehr stabil.



Der 22 kW Elektromotor



Mit praktischer Fernbedienung

TECHNISCHE DATEN

STANDARD	
Motor	Elektromotor 22 kW 32A / 63A
Fördergeschwindigkeit	Fördergeschwindigkeit stufenlos verstellbar
Stator/Rotor	„RED FIRE – BMS“
Förderleistung*	bis 15 m³/h
Behältergröße	ca. 120 Liter
Gewicht	unter 750 kg
Fahrwerk	ohne Bremse, höhenverstellbar, 100 km/h Zulassung

* Alle Angaben sind Erfahrungswerte und materialabhängig. Änderungen in Konstruktion und Ausführung sowie Irrtümer und Druckfehler sind vorbehalten.

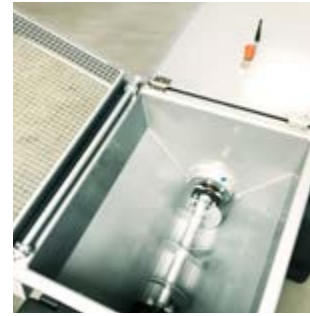




Große Reinigungsöffnung



Red Fire Förderschnecke



Der 120 Liter Fördebehälter

DIE PRAKTISCHE PUMPSTATION. **FÜR FLIEßESTRICH-ANWENDUNGEN.**

- ✓ 22 kW FU-geregelter Elektromotor, 400 Volt
- ✓ Anschließbar an alle Baustromverteiler mit 32A / 63A
- ✓ Rechts-/Linkslauf der Förderschneckendrehrichtung
- ✓ Manometer im Druckstutzen
- ✓ Leicht zu reinigen dank großer Reinigungsöffnung
- ✓ Gitter schwenkbar und sehr stabil
- ✓ Stabiles PKW-Fahrwerk
- ✓ Schutzgitter – Sicherheitsabschaltung
- ✓ Beleuchtung in 12 Volt oder 24 Volt, Kugelkopfkupplung oder DIN-Zugöse
- ✓ 4-Kanal-Funkfernbedienung

BMS FLUID E63



PLUSPUNKTE. **ZUSATZAUSTATTUNGEN.**

- + Rüttler für das Sieb
- + Manometer im Druckstutzen
- + Trockenlaufschutz
- + 100 km/h Zulassung
- + Sonderlackierung/Kundenbeschriftung
- + Ersatzradhalter





BMS MINIMIX 265. FÜR BAU UND INDUSTRIE.

Die BMS Minimix 265 wurde speziell für Einsatzbereiche entwickelt, wo bereits Druckluft vorhanden ist.

Der Mischkessel hat ein Fassungsvermögen von 265 Liter und ist besonders langlebig und verschleißfest. Die Maschine wird elektrisch angetrieben über einen 7,5 kW Elektromotor. Zum Betreiben wird ein externer Kompressor ab 4 m³/min Leistung und 7 bar Betriebsdruck oder höher sowie ein 16 Ampere-Anschluss benötigt. Erhältlich sind die Ausführungen Standard, Beschicker, Beschicker/Schrapper sowie Silo.

Optional kann die BMS MiniMix 265 auch mit einem Fahrwerk mit Straßenzulassung oder mit Gabelstapleraufnahme ausgerüstet werden.



TECHNISCHE DATEN

	STANDARD	BESCHICKER	BESCHICKER / SCHRAPPER
max. Förderdruck*	8,5 bar	8,5 bar	8,5 bar
Förderentfernung*	200 m	200 m	200 m
Förderhöhe*	30 Etagen	30 Etagen	30 Etagen
Kompressor	Externer Kompressor wird benötigt ab 4 m ³ /min Leistung und 7 bar Betriebsdruck oder höher		
Antriebsmotor	7,5 kW	7,5 kW	7,5 kW
Gewicht	850 kg	990 kg	1.060 kg
Länge	2.845 mm	2.885 mm	2.885 mm
Breite	1.150 mm	1.150 mm	1.150 mm
Höhe	1.140 mm	2.360 mm	2.700 mm
Befüllhöhe	920 mm	450 mm	450 mm
Max. Korngröße	16 mm	16 mm	16 mm
Druckstutzen	VT 70	VT 70	VT 70
Volumen Beschicker	-	310 Liter	310 Liter

* Alle Angaben sind Erfahrungswerte und materialabhängig.
Änderungen in Konstruktion und Ausführung sowie Irrtümer und Druckfehler sind vorbehalten.



ERHÄLTICH
IN AUSFÜHRUNG



STANDARD



BESCHICKER



BESCHICKER /
SCHRAPPER

HOCHWERTIGE AUSSTATTUNG SERIENMÄSSIG.

- ✓ Automatische Zentralschmieranlage für Mischwellenlagerung
- ✓ Sicherheitsabschaltung für Domsieb
- ✓ Kugelkopfkupplung oder DIN-Zugöse
- ✓ Kranöse zum sicheren Anheben

BMS MINIMIX 265





BMS BIGMIX 650. **STARK – HOCHWERTIG – LANGLEBIG.**

Der BigMix ist universell einsetzbar. Die Maschine wird elektrisch über einen 18,5 kW Motor angetrieben. Zum Betreiben wird ein externer Kompressor ab 4 m³/min Leistung und 7 bar Betriebsdruck oder höher sowie ein mind. 32 Ampere-Anschluss benötigt. Der Mischkessel hat ein Fassungsvermögen von 650 Liter und ist besonders langlebig und verschleißfest. Dieser ist mit 5 hochwertigen Verschleißblechen ausgestattet.

Der BigMix verfügt über eine große, zusätzliche Reinigungsöffnung. Serienmäßig ist eine automatische Zentralschmieranlage für die Mischwellenlagerung enthalten.

Optimal kann die Maschine auch mit Gablstaplerraufnahme ausgerüstet werden. Die Zugvorrichtung kann abmontiert werden, um Platz zu sparen.

Erhältlich sind die Ausführungen Standard, Beschicker, Beschicker/Schrapper.



TECHNISCHE DATEN

	STANDARD	BESCHICKER	BESCHICKER / SCHRAPPER
max. Förderdruck	8,5 bar	8,5 bar	8,5 bar
Förderentfernung*	200 m	200 m	200 m
Förderhöhe*	30 Etagen	30 Etagen	30 Etagen
Kompressor	Externer Kompressor wird benötigt ab 4 m ³ /min Leistung und 7 bar Betriebsdruck oder höher		
Antriebsmotor	18,5 kW	18,5 kW	18,5 kW
Gewicht	1.100 kg	1.600 kg	1.700 kg
Länge	3.100 mm	4.100 mm	4.100 mm
Breite	1.350 mm	1.350 mm	1.350 mm
Höhe	1.340 mm	2.700 mm	2.700 mm
Befüllhöhe	1.150 mm	450 mm	450 mm
Max. Korngröße	16 mm	16 mm	16 mm
Druckstutzen	VT 70	VT 70	VT 70
Volumen Beschicker	-	620 Liter	620 Liter

* Alle Angaben sind Erfahrungswerte und materialabhängig.
Änderungen in Konstruktion und Ausführung sowie Irrtümer und Druckfehler sind vorbehalten.

ERHÄLTlich
IN AUSFÜHRUNG



STANDARD



BESCHICKER



BESCHICKER /
SCHRAPER

HOCHWERTIGE AUSSTATTUNG SERIENMÄSSIG.

- ✓ Automatische Zentralschmieranlage für Mischwellenlagerung
- ✓ Zusätzlicher Wartungs-Mannlochdeckel am Kessel
- ✓ Sicherheitsabschaltung für Domsieb
- ✓ Kugelkopfkupplung oder DIN-Zugöse
- ✓ Leicht zu reinigen dank großer Reinigungsöffnung
- ✓ Kranöse zum sicheren Anheben



BMS BIGMIX 650



INDIVIDUALITÄT. SONDERLACKIERUNG UND KUNDENBESCHRIFTUNG.

Sie haben die Wahl. Wir gestalten
Ihre Estrichmaschine ganz nach Ihren
Wünschen.

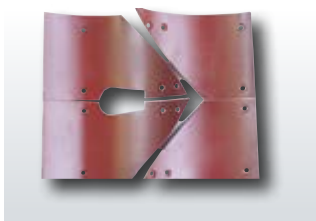


ZUSATZAUSSTATTUNGEN. ZUBEHÖR – VERSCHLEISSTEILE – ERSATZTEILE

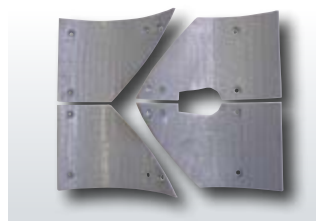
Nutzen Sie das breite BMS-Sortiment an Zubehör sowie Ersatz- und Verschleißteilen.
Direkt ab Werk in Original-BMS-Qualität – meist aus eigener Produktion.
Fordern Sie unsere ausführlichen Kataloge an.



Förderschläuche/Kupplungen
in verschiedenen Ausführungen



Longlife Bleche
8 mm stark
hochverschleißfest



Panzerbleche
sechsteilige hochfeste,
auftragsgeschweißte Bleche,
10 mm stark



Stahl-Klöpferböden
hochverschleißfester
Stahl



Kunststoff-Klöpferböden
hochverschleißfester
Kunststoff



**Air-Strahlpistole/
Reinigungspistole**
zur einfachen Reinigung
der Estrichmaschine



100 km/h
Zulassung



Heckplane
zum Schutz vor
Verschmutzungen



Kranösen
zum sicheren Anheben
von Lasten



GPS-Ortungssystem
für mehr Kontrolle und
Sicherheit



Filterkörbe
für den Styroporbetrieb



Trichteraufsatz für Styroporsäcke, mit Gummikranz,
leicht klappbar



Verschleißschiene
für Beschickerkante



Arbeitscheinwerfer
LED 108 Watt



Ersatzradhalter
mit Schutzhülle



Hochdruckreiniger,
hydraulisch angetrieben



NEUE PRODUKTLINIE TITAN

VOLLAUTOMATISCHE ESTRICHSYSTEME FÜR ZEMENT- UND FLIESSESTRICH

TITAN Z-LINE

für die Verarbeitung von Zementestrich

TITAN F-LINE

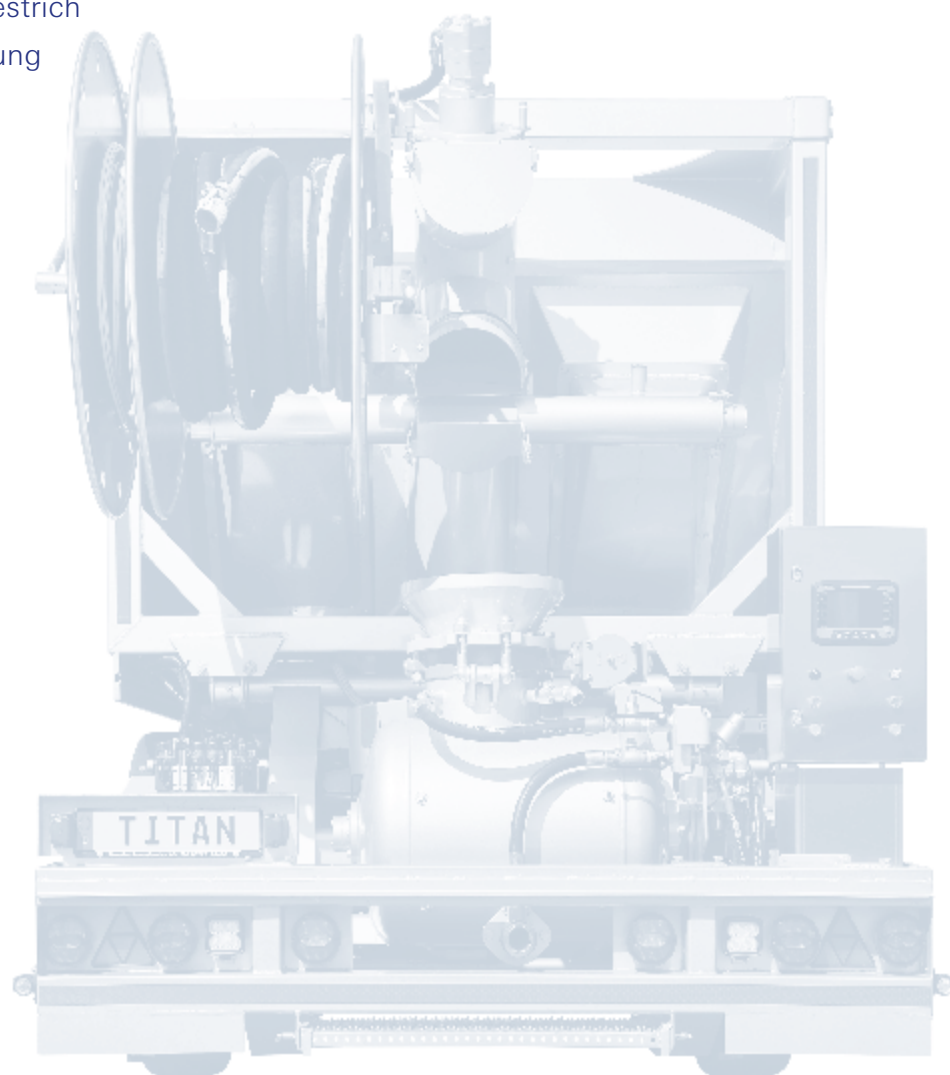
für die Verarbeitung von Fließestrich
(jeweils auch für die Verarbeitung
von Styropor geeignet)

TITAN X-LINE

kundenspezifische Sonder-
ausführungen

Alle Ausführungen

sowohl als Sattelaufleger
als auch mit 4-Achs-Chassis
8x4 erhältlich.



TITAN^F



EDELSTAHL



MISCHBEHÄLTER
leicht zu reinigen.



SCHALTSCHRANK
MIT BEDIENERPULT

EDELSTAHL



Danfoss-Steuerung
der neuesten Generation.

FÖRDERSCHNECKEN



Wahlweise mit Förder-
schnecke oder Förderband.

SCHLAUCH-
ABROLLER

EDELSTAHL



Schlauchabroller
(hydraulisch) im Heck
positioniert.

HOCHDRUCK-
REINIGER



Im Leistungsumfang
enthalten.



ALLE MODELLE SOWOHL ALS SATTELAUFLIEGER ALS AUCH MIT 4-ACHS-CHASSIS 8X4 ERHÄLTlich

STARK. SCHNELL. SAUBER.

VOLLAUTOMATISCHES ESTRICHSYSTEM FÜR FLIESSESTRICH.



HOCHWERTIGE AUSSTATTUNG SERIENMÄSSIG

- + Elektrisches Schiebeverdeck
- + Staufach für Zubehör
- + Ausziehbare Aufstiegsleiter
- + Hochdruckreiniger
- + Expansionsklappe mit Einblasvorrichtung
- + Großer LED-Arbeitsscheinwerfer

ZUSATZAUSSTATTUNGEN

- + Viele technische Konfigurationen und Individualisierungen möglich.

DOPPELWANDIGE ALUMINIUMMULDE



Mulde nach Maß,
Baukastensystem
mit 1, 2 oder 3
Kammern.

KOMPAKTE MASCHINENTECHNIK



55,4 kW DEUTZ-Dieselmotor der
neuesten Generation, Stage V.



Mit ausziehbarer
Aufstiegsleiter.

IM BILD: TITAN F – KIPPENDES SYSTEM FÜR FLIESSESTRICH

TITAN²



SCHALTSCHRANK MIT BEDIENERPULT

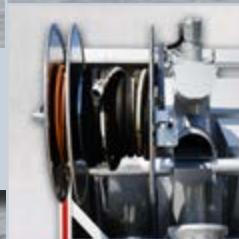


EDELSTAHL

Danfoss-Steuerung der neuesten Generation.



SCHLAUCH-ABROLLER



EDELSTAHL

Schlauchabroller (hydraulisch) im Heck positioniert.

HOCHDRUCK-REINIGER



Im Leistungsumfang enthalten.

STAUFACH FÜR ZUBEHÖR



EDELSTAHL

Durchgehendes Staufach.

Alle Modelle sowohl als Sattelaufleger als auch mit 4-Achs-Chassis 8x4 erhältlich

KRAFTVOLL. EFFIZIENT. PRAKTISCH. VOLLAUTOMATISCHES ESTRICHSYSTEM FÜR ZEMENTESTRICH.



SERIENMÄSSIG

- + Elektrisches Schiebeverdeck
- + Staufach für Zubehör
- + Ausziehbare Aufstiegsleiter
- + Hochdruckreiniger
- + Expansionsklappe mit Einblasvorrichtung
- + Zusatzmittelpumpe
- + Heizung für Wasser, elektrisch
- + Großer LED-Arbeitsscheinwerfer

ZUSATZAUSSTATTUNGEN

- + Viele technische Konfigurationen und Individualisierungen möglich.

DOPPELWANDIGE ALUMINIUMMULDE



Mulde nach Maß, Baukastensystem mit 1, 2 oder 3 Kammern.

KOMPAKTE MASCHINENTECHNIK



55,4 kW DEUTZ-Dieselmotor der neuesten Generation, Stage V.

ZWEI TANKS



EDELSTAHL

Kraftstoff- und Hydraulik-Öl-Tank.
Mit ausziehbarer Aufstiegsleiter.

IM BILD: TITAN Z – KIPPENDES SYSTEM FÜR ZEMENTESTRICH

INTERNATIONAL GEFRAGT. AUF DEN BAUSTELLEN DER WELT IM EINSATZ.

Estrichmaschinen von BMS sind in vielen Regionen weltweit im Einsatz. Verlässliche Höchstleistung – auch unter extremen Bedingungen.

In vielen Ländern sind wir über autorisierte Händler und Vertragswerkstätten vertreten.



Bordeaux/Frankreich



Danzig/Polen



Hannover/Deutschland



Malediven



München/Deutschland

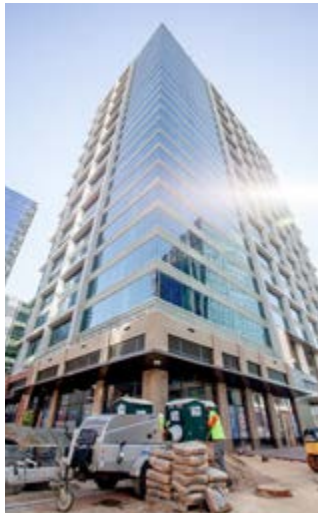
**SERVICEPARTNER UND HÄNDLER
IN VIELEN REGIONEN WELTWEIT.**



Frankfurt/Deutschland



Dubai/V.A.E.



Charlotte/USA



Düsseldorf/Deutschland



St. Petersburg/Russland



Bordeaux/Frankreich



Barcelona/Spanien



China



Oman/Arabien



Rotterdam/Niederlande



Belgrad/Serbien



Kitzbühel/Österreich

IHRE ANSPRECHPARTNER. WIR BETREUEN SIE PERSÖNLICH.

VERTRIEB DEUTSCHLAND



Gebiet Süd
Armin Bürgler
+49 173 82 52 20 0



**Gebiet Nord /
Gebiet Ost**
Sebastian Jürgens
+49 173 25 22 13 3



Gebiet West
Frank Motsakos
+49 173 34 53 00 7



VERTRIEB INTERNATIONAL



**Sie haben Fragen?
Sie möchten ein Angebot?
Sie wünschen Beratung?**

Telefon: +49 (0) 5242 9646-0
info@bmsbaumaschinen.de





BMS Bau-Maschinen-Service AG

Daimlerstraße 10

D-33378 Rheda-Wiedenbrück

Telefon: +49 (0) 5242 9646-0

Telefax: +49 (0) 5242 9646-29

E-Mail: info@bmsbaumaschinen.de



www.bmsbaumaschinen.de